



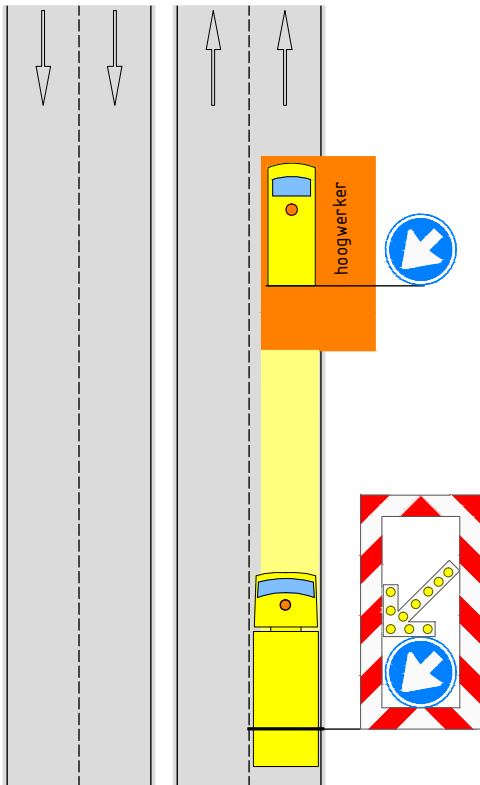


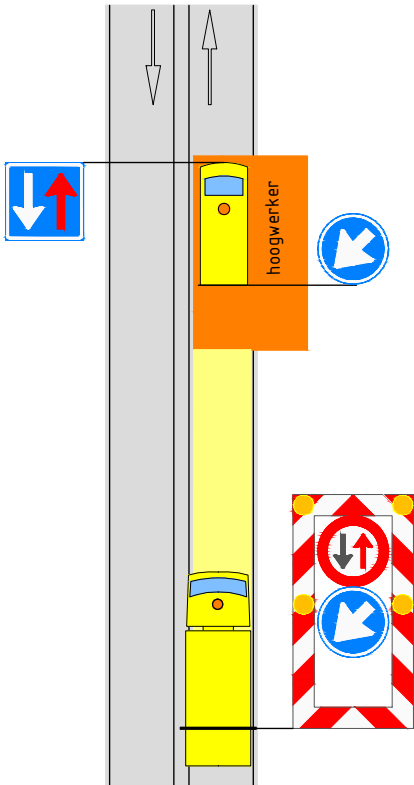
Legenda

-  Werkvak vanaf fietspad (geen figuur) - geen actiewagen/bots
-  Semi-dynamisch werkvak, voorrangsregeling (figuur 1323b) - bots volgt op normale afstand
-  Semi-dynamisch werkvak, verdrijfpijl (figuur 1322b) - bots volgt op normale afstand
-  Werkvak, verdrijfpijl (figuur 1322b) - bots op aangewezen plaats (voornamelijk bij stopstreep)

1322b (Gewijzigd)  
Rode werkvakken



1323b (Gewijzigd)  
Oranje werkvakken



Inleidende bebording  
Aanbrengen aan linker en rechter zijde v.d. weg  
Bestaande borden 70 afplakken of onleesbaar maken



Lengte veiligheidsruimte  
(van achterbumper actiewagen tot nulpunt)  
≥ 15 m (verzwaarde actiewagen met botsabsorber)  
≥ 30 m (normale actiewagen)

Verzwaarde actiewagen toepassen  
Voorzien van LED-display  
Snel wissen richting verdrijfpijl  
Snel wisselen tussen figuren 1322b en 1323b



TEKENINGOMSCHRIJVING				AFDELING	
Verkeersmaatregelenplan				Stadsbeheer	
Onderhoud openbare verlichting Provinciale weg				SYSTEEM	
				Openbare Verlichting	
TEKENINGNR.	VERSIE	GETEKEND	STATUS	SCHAAL	FORMAAT
OVL-VM-101 (8/8)	02-09-2021	MGV	Definitief	1:1000	A3